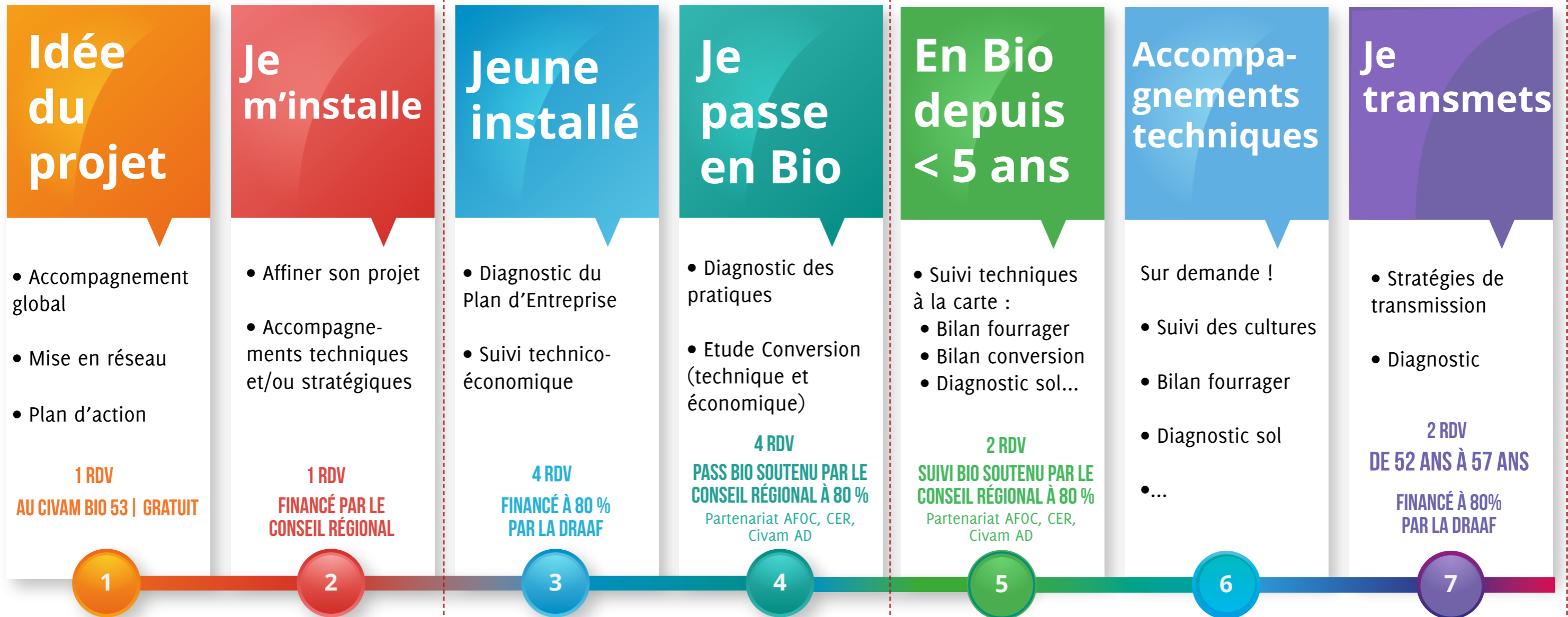


ACCOMPAGNEMENT DES PRODUCTEURS BIO DE L'INSTALLATION À LA TRANSMISSION

Installation

Conversion

Transmission



LES GROUPES D'ÉCHANGE ET FORMATIONS TOUT AU LONG DE VOTRE CARRIÈRE

GRUPE D'ÉCHANGE

- Groupe Céréales
- Groupe Maraîchage
- Groupe Santé Animale Nord/Sud
- Groupe Bovin Viande

FORMATIONS

- Conversion
- Santé Animale
- Cultures, etc...

» GRATUITES pour les adhérents Civam Bio 53 ! «

VOS CONTACTS



SIMON THOMAS Productions Animales

- Accompagnement conversions et installations AB
- Référentiel technico-économique lait bio
- Groupe d'échange - Formations
- Suivi filière (lait, viande, lapins)
- Interventions établissements agricoles

02 43 53 93 93

06 95 82 60 01

productionsanimales@civambio53.fr



THOMAS QUEUNIET Productions Végétales

- Groupe d'échange - Formations
- Agronomie et cultures (sols, désherbage mécanique)
- Filières végétales (maraîchage, arboriculture, PPAM) monogastriques (volailles, porcs)
- Accompagnement conversions AB, installations et transmissions
- Aides et réglementation
- Territoires enjeux eau

02 43 53 93 93

07 83 99 19 22

productionsvegetales@civambio53.fr



RÉBECCA ÉTIENNE Formations techniques

- Référente formation
- Groupe d'échanges
- Référentiel technico-économique lait bio
- Projet Recherche Redspyce
- Communication vers les futurs agriculteurs

02 43 53 93 93

07 69 33 43 33

formationstechniques@civambio53.fr



ASSOCIATION CIVAM BIO 53
Zone artisanale de la Fonterie
Impasse des Tailleurs
53810 Changé



www.civambio53.fr



@civambio



ACCOMPAGNER LES PRODUCTRICES ET PRODUCTEURS

EN BIO

