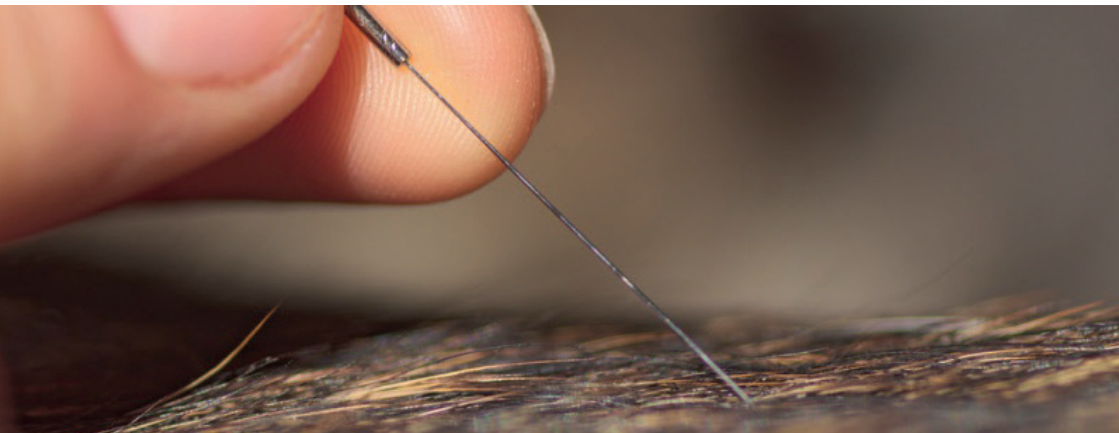


UTILISER L'ACUPUNCTURE EN ÉLEVAGE - INITIATION & PERFECTIONNEMENT



OBJECTIFS

CYCLE INITIATION

Acquérir des connaissances sur les médecines énergétiques et manuelles.

Connaître les principes de l'acupuncture.

Connaître quelques recettes thérapeutiques applicables aux animaux.

CONTENU

CYCLE INITIATION

Apports théoriques sur la santé en Médecine Traditionnelle Chinoise.

Présentation des principes de la circulation d'énergie dans le corps des animaux et de l'équilibrage énergétique.

Apports théoriques pour établir un premier diagnostic grâce au relevé des symptômes physiques et mentaux via l'observation, le toucher...

Localisation pratique des points sur un animal.

INFORMATIONS PRATIQUES



Date

Initiation

Mardis 30 mars & 13 avril



Durée

2 jours



Intervenant

Sophie RUBION
Vétérinaire spécialisée en médecines manuelles



Public visé

Éleveurs, ses bio ou en conversion s'intéressant aux médecines alternatives



Lieu

Sur la ferme d'un des stagiaires.

MODALITÉS PÉDAGOGIQUES

Apports théoriques de l'intervenant spécialisé.

Échanges dynamiques entre les participants et l'intervenant.

Travail concret sur le terrain.

PRÉ-REQUIS

Aucun pour la journée d'initiation, avoir suivi l'initiation pour participer au perfectionnement.

RENSEIGNEMENTS ET INSCRIPTIONS

CIVAM BIO
Simon THOMAS
Animateur technique
06 95 82 60 01
productionsanimales@civambio53.fr



• Civam BIO 53 •
Les Agriculteurs BIO de la Mayenne