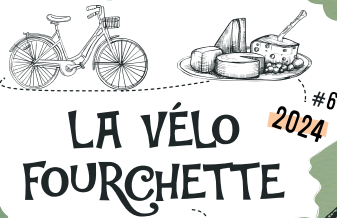
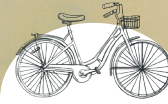


ITINÉRAIRE ET DÉROULÉ



LA ROUTE DES FROMAGES MAYENNAIS À VÉLO!



BOUCLE 10 | DIM. 9 JUIN 2024

PRÉ-EN-PAIL à GESVRES

DISTANCE 12 KM A/R. | NIVEAU FACILE

Aller 9 km- 45 minutes, Retour 3 km-15 minutes

DÉROULÉ DE LA JOURNÉE



10h30 : Début de la visite de la ferme et fromagerie du Pays de Pail, puis dégustation fromages de vache.



12h-13h30 : Déjeuner. Chacun apporte son pique-nique pour le repas. Tables et chaises sur place (avec lieu abrité si besoin).



13h30-14h30 : Vélo jusqu'à la ferme safranière à Gesvres



14h30 : Début de la visite de la ferme safranière Lou Safran, puis dégustation de produits à base de safran



Retour à vélo à partir de 16h00.

MODALITÉS PRATIQUES

Gratuit. Ouvert à toutes et tous.

Sur inscription sur www.civambio53.fr

LIEUX & CONTACT

1

Ferme fromagère du Pays de Pail
Marie-Hélène et Vincent Deroitié
Les Belles Maisons du Bas
53140 Pré-en-Pail
06 86 21 43 11

2

Lou Safran
Louise et Philippe Bilhou
8 La Sauvagère du Bas
53370 Gesvres
06 74 32 56 74



ITINÉRAIRE

Ceci est une proposition d'itinéraire qui emprunte des petites routes de campagne et traverse de jolis villages. Chacun commence (et finit) le trajet à vélo où il souhaite et roule à la vitesse qu'il veut !

